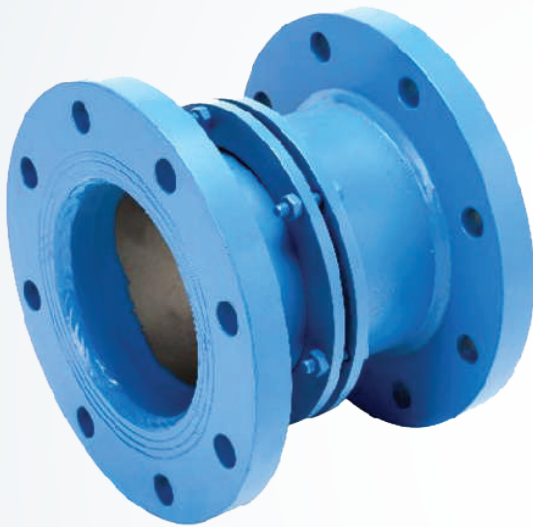


GIUNTO DI SMONTAGGIO



Disegno idrodinamico

L'accurato disegno dei nostri prodotti e l'elevata qualità di fabbricazione che ci caratterizza fanno sì che i giunti telescopici di smontaggio siano un riferimento sul mercato.



Funzionamento

I giunti di smontaggio svolgono una doppia funzione nelle tubazioni delle installazioni idrauliche:

1. Assorbono i movimenti assiali angolari che possono provocare il deterioramento e la rottura delle tubazioni.
2. Facilitano il montaggio e lo smontaggio di elementi quali valvole, filtri, flussometri ecc.



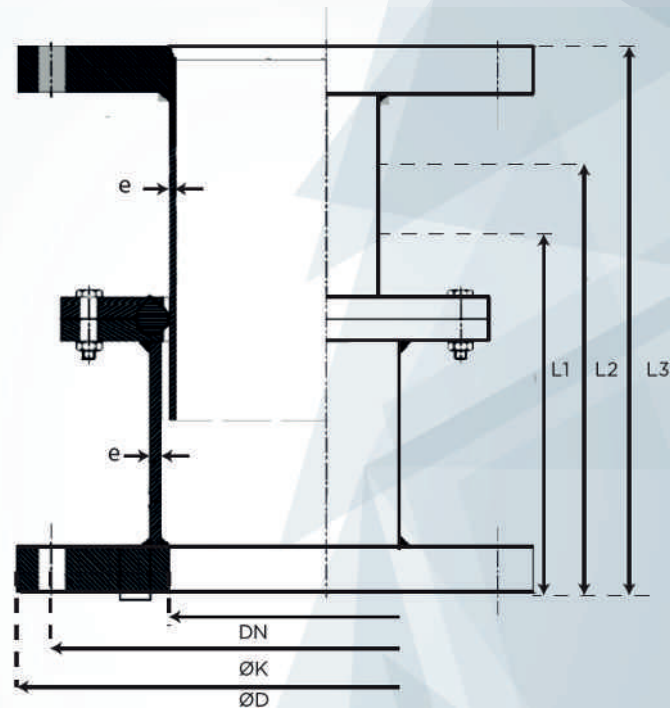
Specifiche tecniche

- ✓ - Senso del flusso bidirezionale. È preferibile che il flusso circoli nel senso del giunto inserito per evitare che lo sporco si accumuli tra le boccole.
- ✓ - I dispositivi vengono forniti completamente assemblati e pronti per l'installazione.
- ✓ - Tutto il materiale utilizzato soddisfa le normative internazionali in materia di qualità.
- ✓ - Assorbimento dei movimenti assiali angolari che potrebbero rompere le installazioni.
- ✓ - Saldatura omologata, conforme alla norma ASME-IV



Dettaglio

N°	Descrizione	Materiale
1	Boccole	Acciaio al carbonio
2	Coperchio	Acciaio inox
3	Guarnizione	NBR
4	Viteria	Acciaio zincato



Dimensioni

Diametro		Misure				PN10			PN16		
		L1	L2	L3	e	ØD	ØK	A	ØD	ØK	A
mm	pollici	mm				pollice					
50	2	150	180	210	3	165	125	4 (18xM16)	165	125	4 (18xM16)
65	2-1/2	150	180	210	3	185	145	4 (18xM16)	185	145	4 (18xM16)
80	3	150	180	210	3	200	160	4 (18xM16)	200	160	8 (18xM16)
100	4	150	180	210	3	220	180	8 (28xM16)	220	180	8 (18xM16)
125	5	150	180	210	3	250	210	8 (28xM16)	250	210	8 (18xM16)
150	6	150	180	210	3	285	240	8 (23xM20)	285	240	8 (23xM20)
200	8	160	200	240	3	340	295	8 (23xM20)	340	295	12 (23xM20)
250	10	160	200	240	3	395	350	12 (23xM20)	405	355	12 (27xM24)
300	12	160	200	240	4	445	400	12 (23xM20)	460	410	12 (27xM24)



GIUNTO DI SMONTAGGIO

QUANDO È L'ACQUA CIÒ CHE CONTA
CUANDO EL AGUA ES LO QUE CUENTA

www.hidroconta.com

Ctra. Sta Catalina, 60
Murcia (30012)
España

T: +34 968 26 77 88
F: +34 968 34 11 49

hidroconta@hidroconta.com

